

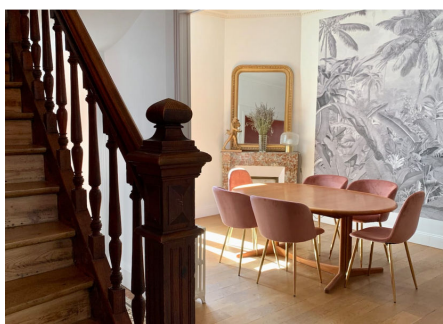
LOCATIONS

DE CHARME

VICHY




NOS MAISONS



03

LA VILLÉGIATURE

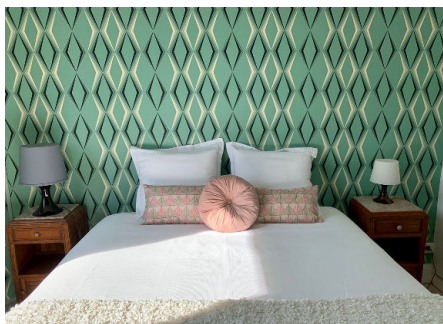
6/8 



04

LA MAISONNETTE

2/4 



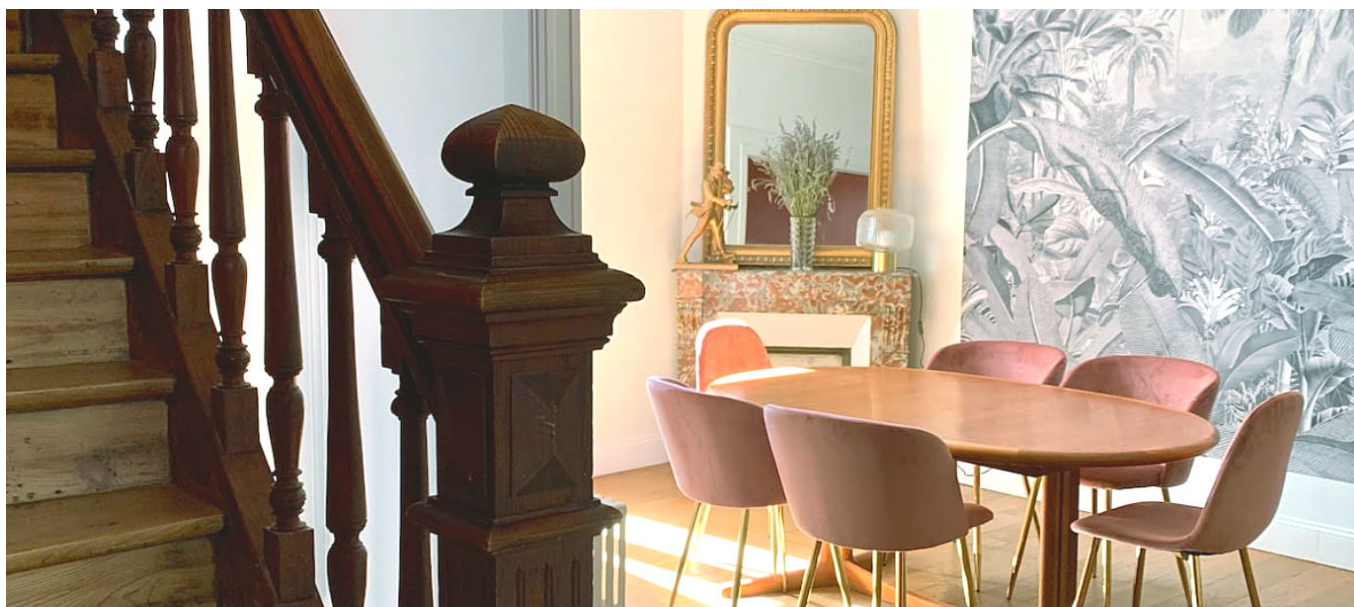
05

LA VILLÉGIATURE ET
LA MAISONNETTE

10 

LA VILLÉGIATURE

QUARTIER THERMAL - 03200 VICHY



SEMAINE / WEEK-END

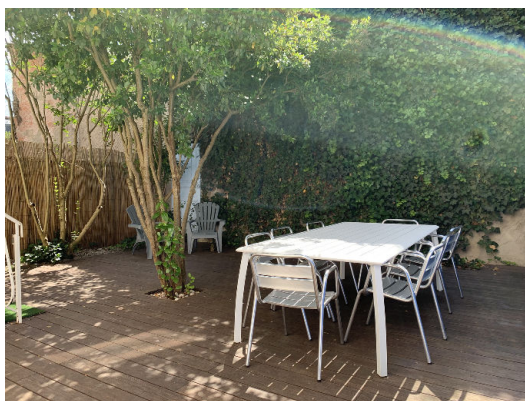
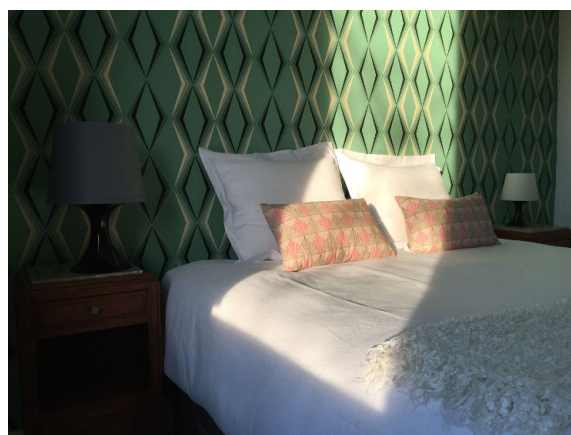
A PARTIR DE 2 NUITS

Ambiance Art deco

Capacité 6/8 personnes, 3 chambres + salle TV avec canapé lit, 3 SdB

Terrasse privative

Coeur de ville / Plan d'eau / Etablissements thermaux



LA MAISONNETTE

QUARTIER THERMAL - 03200 VICHY



SEMAINE / WEEK-END

A PARTIR DE 2 NUITS

Ambiance vintage années 70

Capacité 2/4 personnes, 1 chambre + 1 canapé lit, 1 SdB

Courette privative

Coeur de ville / Plan d'eau / Etablissements thermaux



LA VILLÉGIATURE ET LA MAISONNETTE

QUARTIER THERMAL - 03200 VICHY



SEMAINE / WEEK-END

A PARTIR DE 2 NUITS

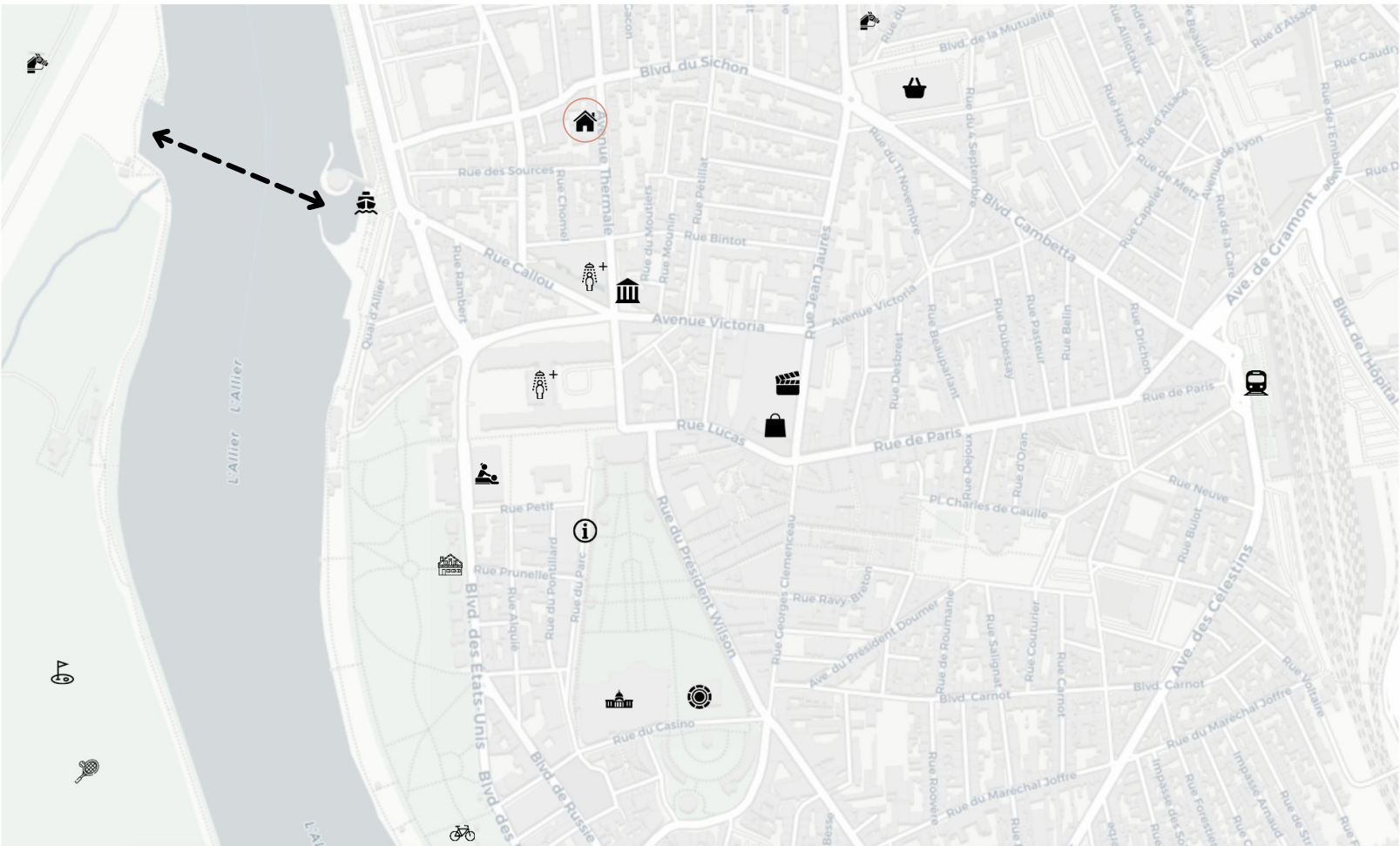
Capacité 10 personnes, 4 chambres + 2 canapés lit, 4 SdB

Terrasse privative

Centre ville / Plan d'eau / Etablissements thermaux



PLAN



LÉGENDE



Nos maisons



Office du tourisme



Grand Marché
du mardi au dimanche de 7h à 13h



Centre commercial



Club nautique
+ 33.4.70.98.73.55



Cinéma



Thermes



Spa Vichy Célestins
+ 33.4.70.30.82.00
111 Boulevard des États Unis



Chalets Napoléon III



Casino



Opéra



Location vélos/rosalies
+ 33.4.70.98.73.55



Hippodrome/Jumping
2 Route de Charmeil/
106 Rue Jean Jaurès



Golf



Sporting



Gare



Navette



Musée des arts d'Afrique
+ 33.4.70.97.76.40

ACTIVITÉS

/ 07

Grand Marché

du mardi au dimanche de 7h à 13h

-6800 m2 dédiés au Commerce et à l'Artisanat alimentaire de proximité ; à la promotion des produits du Bourbonnais et de l'Auvergne.

-65 producteurs agricoles des environs de Vichy installés en mezzanine (1964 m2) les mercredis, les samedis et les dimanches de 7h à 13h.

Club nautique

+ 33.4.70.98.73.55

Voile en initiation, pratique libre et perfectionnement dès 4 ans,

- Ski nautique et wakeboard classique, slalom et baby dès 3 ans,

- Stand up paddle en pratique libre, encadrée ou sous forme de promenade dès 11 ans.

Située sur un plan d'eau de 100 hectares, en plein centre-ville, la base nautique propose également de la bouée tractée. Toutes les activités sont encadrées par du personnel qualifié et déclaré.

Location vélos/rosalies

+ 33.4.70.98.73.55

1 pont de Bellerive

Pour la joie des petits et des grands, en famille ou entre amis, amusement garanti pour une découverte des parcs de Vichy en rosalie.

Avec plus de cent hectares de verdure au coeur de la cité thermale, c'est une superbe balade de six kilomètres qui s'offre à vous (location à partir de 30 minutes). Location de vélo et VTT à partir de 2 heures, demi-journée, journée ou semaine.

Voie verte : depuis Saint-Yorre et jusqu'à Billy, la voie verte permet de longer les bords de l'Allier sur 27 kilomètres.

Du 04/07 au 31/08/2020

Ouverture tous les jours de 10h à 20h.

Sporting Club / Golf

+ 33.4.70.32.39.11

Le sporting club de vichy, l'un des plus anciens clubs de golf de France, a su traverser les époques sans perdre son âme, de sa conception en 1908, jusqu'à la démocratisation d'un sport autrefois réservé à une élite. Probablement l'un des plus beaux golfs de ville.

Opéra

04 70 30 50 30

Des spectacles, des concerts, des pièces de théâtre, toute l'année. Voir la programmation sur le site www.opera-vichy.com

Casino

33 (0)4 70 97 07 40

7 Rue Du Casino

Ouvert toute l'année de 10h à 3h du matin, venez tenter votre chance sur l'une des 106 machines à sous et pour allier jeu et modernité 18 postes de roulette anglaise électronique et 7 postes de black jack électronique sont à votre disposition.

Du côté des jeux traditionnels retrouver les tables de roulette anglaise, black jack et ultimate poker

Etablissements thermaux

Pour leurs bienfaits connus depuis plus de 2 000 ans, les eaux thermales de Vichy sont utilisées pour traiter et prévenir la douleur.

- Affections digestives
- Maladies métaboliques
- Rhumatologie

À VOIR À VICHY

Chalets Napoléon III

Ces chalets de style suisse ou colonial anglais, construits en 1863 et 1864 à la demande de Napoléon III, accueillirent l'Empereur et sa suite impériale lors de ses séjours à Vichy. À proximité immédiate, rue Alquier, la série de maisons de style anglais et leurs bow-windows caractéristiques, abritait les officiers de la garde impériale.

Le pavé des rues remarquables

Rue Petit, rue Prunelle, rue Alquier, rue du Pontillard

De style néo-vénitien, flamand, gothique, classique ou Art Nouveau, les villas de ces rues furent construites pour la plupart au tournant du XXe. Elles témoignent du savoir-faire et de l'imaginaire des bâtisseurs de l'époque. Le point commun de ces demeures : séduire pour être louées aux habitants saisonniers venus prendre les eaux ou être une carte de visite de leurs commanditaires...

Parcs Napoléon III et Kennedy

Les parcs d'Allier, créés sous Napoléon III ainsi que les squares, jardins et espaces verts représentent 1/6e de la superficie totale de la ville. Particulièrement remarquable, le parc Napoléon III, d'une superficie de 7,8 hectares, compte 138 espèces. En contrebas de la digue, la plage des Célestins, les guinguettes et les minigolfs vous accueillent.

Les promenades et plages du Lac d'Allier

En bordure du lac d'Allier, parcourez les planches de la promenade : parcs Napoléon III, berges, guinguettes et activités de loisirs... 1,5 km de balade entre la Rotonde et la plage des Célestins, 6,7 km pour faire le tour du plan d'eau.

La source des Célestins

36 Boulevard John Kennedy

Lieu d'émergence naturel de la plus célèbre des eaux de Vichy et l'unique à être mise en bouteilles. La source tire son nom d'un couvent de religieux du XVe siècle, édifié sur le rocher, et dont il ne reste aujourd'hui qu'un pan de mur. L'eau jaillit des failles d'une roche d'aragonite. Le pavillon de la source, de style néo-Louis XVI, fut construit en 1908. Dégustation gratuite.

L'église Saint-Blaise Notre-Dame-des-Malades

1 Place d'Allier

Elle fut construite en 1714 sur l'ancienne chapelle des Ducs de Bourbon datant du XIIe siècle. Sa vierge noire est vénérée à Vichy de longue tradition pour ses miracles. La nouvelle église Notre-Dame-des-Malades de style Art déco fut construite entre 1925 et 1933. À l'intérieur, le marbre clair, le lapis-lazuli et l'onyx dominant et contrastent avec l'austérité de l'extérieur.

Musée des arts d'Afrique et d'Asie

+ 33.4.70.97.76.40

16 avenue Thermale

Beaux-Arts, photographie, art sacré, ethnographie, musique, création contemporaine : le Musée des Arts d'Afrique et d'Asie illustre la diversité artistique des civilisations d'Afrique et d'Asie mais aussi d'Océanie et d'Amérique. Chaque année, des expositions temporaires racontent le monde d'hier et d'aujourd'hui. Parcours ludique pour les familles avec ateliers créatifs.

Du mardi au dimanche de 14h à 18h.

Fermé le lundi, ouvert les jours fériés.

CONTACTS

+33 6 37 13 01 18

INFO@LOCATIONDECHARME.FR.

WWW.LOCATIONDECHARME.FR



LOCATION DE CHARME EN AUVERGNE



LOCATIONDECHARME_AUVERGNE